



○ Levantamiento Arquitectónico ○

Revisión 00 - Septiembre 24, 2020

Mariano  
Escobedo 434

CALZADA GENERAL MARIANO ESCOBEDO No.434,  
COLONIA ANZURES,  
DELEGACIÓN MIGUEL HIDALGO,  
C.P. 11590, CIUDAD DE MÉXICO

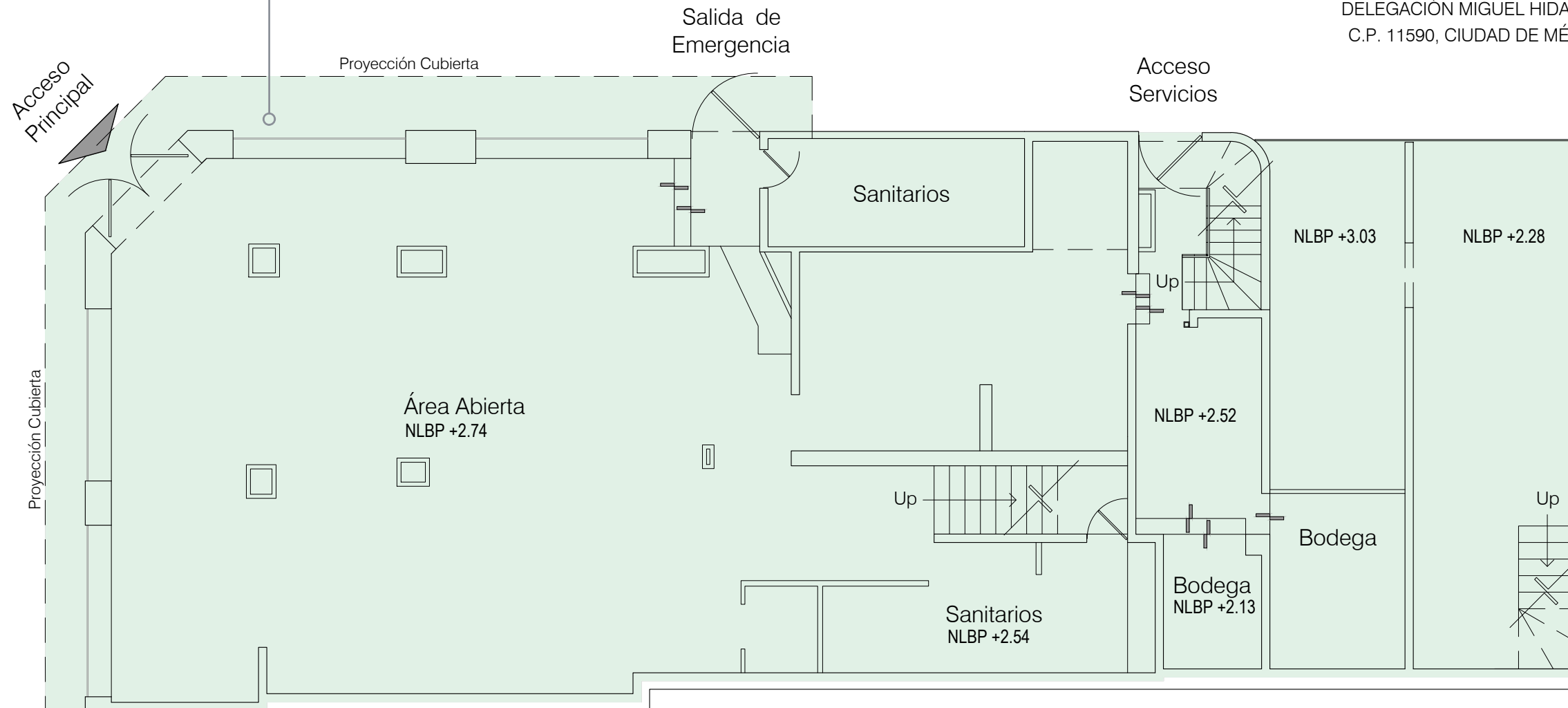
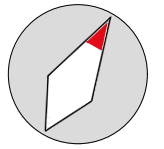


# Planta Baja

Planta General Arquitectónica

## Mariano Escobedo 434

CALZADA GENERAL MARIANO ESCOBEDO No.434,  
COLONIA ANZURES,  
DELEGACIÓN MIGUEL HIDALGO,  
C.P. 11590, CIUDAD DE MÉXICO



### \* NOTAS IMPORTANTES:

- Las áreas resultantes del presente análisis consideran unicamente las plantas arquitectónicas incluidas en este paquete; en caso de que el desarrollo del proyecto ejecutivo contemple áreas adicionales o se modifiquen; este análisis quedara anulado y deberá ser actualizado.
- El presente plano arquitectónico deberá cotegarse contra las dimensiones expresadas en las escrituras correspondientes, en caso de existir inconsistencias, este análisis quedara anulado y deberá ser actualizado.
- Antes de cualquier ejecución se deberán confirmar las dimensiones en sitio.

### TABLA DE ÁREAS CONSTRUIDAS

● Nivel Azotea	28.45 m2
● Nivel Planta Alta	279.73 m2
● Nivel Planta Baja	292.71 m2
<b>Área Construida Total</b>	<b>600.89 m2</b>



**ALEJANDRO PÉREZ**  
SENIOR MANAGING DIRECTOR  
alejandro.perez@ngkf.com

**PEDRO HERNÁNDEZ**  
CAPITAL MARKETS | ASSET DISPOSITION  
pedro.hernandez@ngkf.com

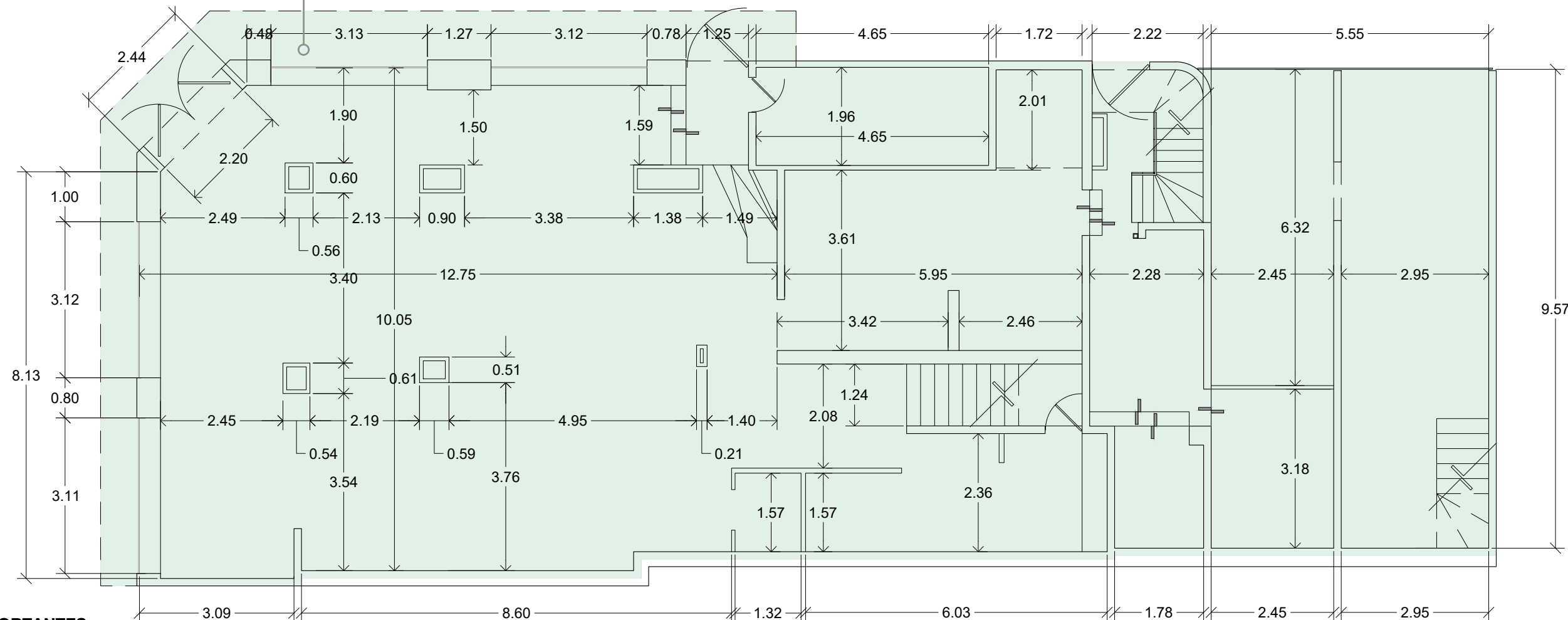
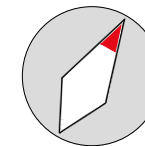
**LEVANTAMIENTO ARQUITECTÓNICO**  
Revisión 00 - Septiembre 24, 2020.

# Planta Baja

Planta General de Trazo

# Mariano Escobedo 434

CALZADA GENERAL MARIANO ESCOBEDO No.434,  
COLONIA ANZURES,  
DELEGACIÓN MIGUEL HIDALGO,  
C.P. 11590, CIUDAD DE MÉXICO



### \* NOTAS IMPORTANTES:

- Las áreas resultantes del presente análisis consideran unicamente las plantas arquitectónicas incluidas en este paquete; en caso de que el desarrollo del proyecto ejecutivo contemple áreas adicionales o se modifiquen; este análisis quedara anulado y deberá ser actualizado.
- El presente plano arquitectónico deberá cotegarse contra las dimensiones expresadas en las escrituras correspondientes, en caso de existir inconsistencias, este análisis quedara anulado y deberá ser actualizado.
- Antes de cualquier ejecución se deberán confirmar las dimensiones en sitio.



**ALEJANDRO PÉREZ**  
SENIOR MANAGING DIRECTOR  
alejandro.perez@ngkf.com

**PEDRO HERNÁNDEZ**  
CAPITAL MARKETS | ASSET DISPOSITION  
pedro.hernandez@ngkf.com

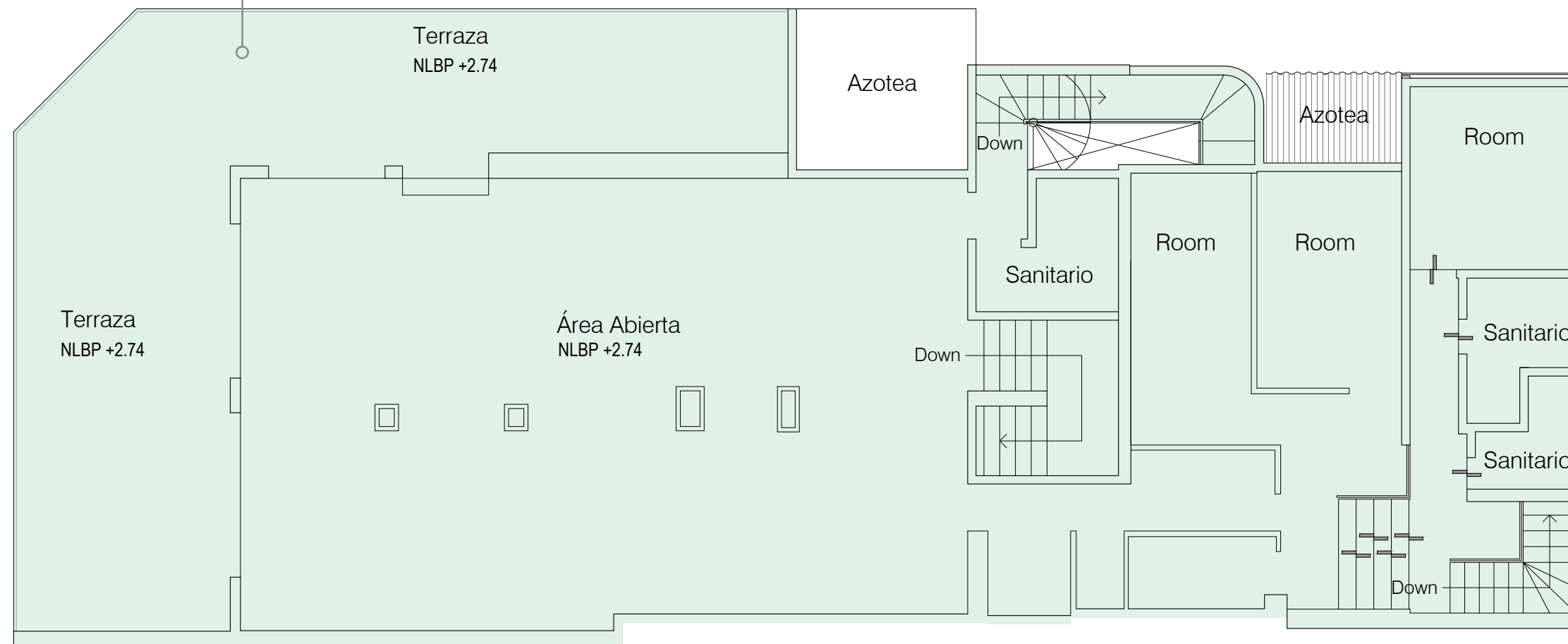
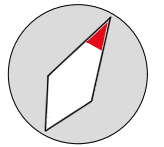
**LEVANTAMIENTO ARQUITECTÓNICO**  
Revisión 00 - Septiembre 24, 2020.

# Planta Alta

Planta General Arquitectónica

## Mariano Escobedo 434

CALZADA GENERAL MARIANO ESCOBEDO No.434,  
COLONIA ANZURES,  
DELEGACIÓN MIGUEL HIDALGO,  
C.P. 11590, CIUDAD DE MÉXICO



### \* NOTAS IMPORTANTES:

- Las áreas resultantes del presente análisis consideran unicamente las plantas arquitectónicas incluidas en este paquete; en caso de que el desarrollo del proyecto ejecutivo contemple áreas adicionales o se modifiquen; este análisis quedara anulado y deberá ser actualizado.
- El presente plano arquitectónico deberá cotegarse contra las dimensiones expresadas en las escrituras correspondientes, en caso de existir inconsistencias, este análisis quedara anulado y deberá ser actualizado.
- Antes de cualquier ejecución se deberán confirmar las dimensiones en sitio.

### TABLA DE ÁREAS CONSTRUIDAS

● Nivel Azotea	28.45 m2
● Nivel Planta Alta	279.73 m2
● Nivel Planta Baja	292.71 m2
<b>Área Construida Total</b>	<b>600.89 m2</b>



**ALEJANDRO PÉREZ**  
SENIOR MANAGING DIRECTOR  
alejandro.perez@ngkf.com

**PEDRO HERNÁNDEZ**  
CAPITAL MARKETS | ASSET DISPOSITION  
pedro.hernandez@ngkf.com

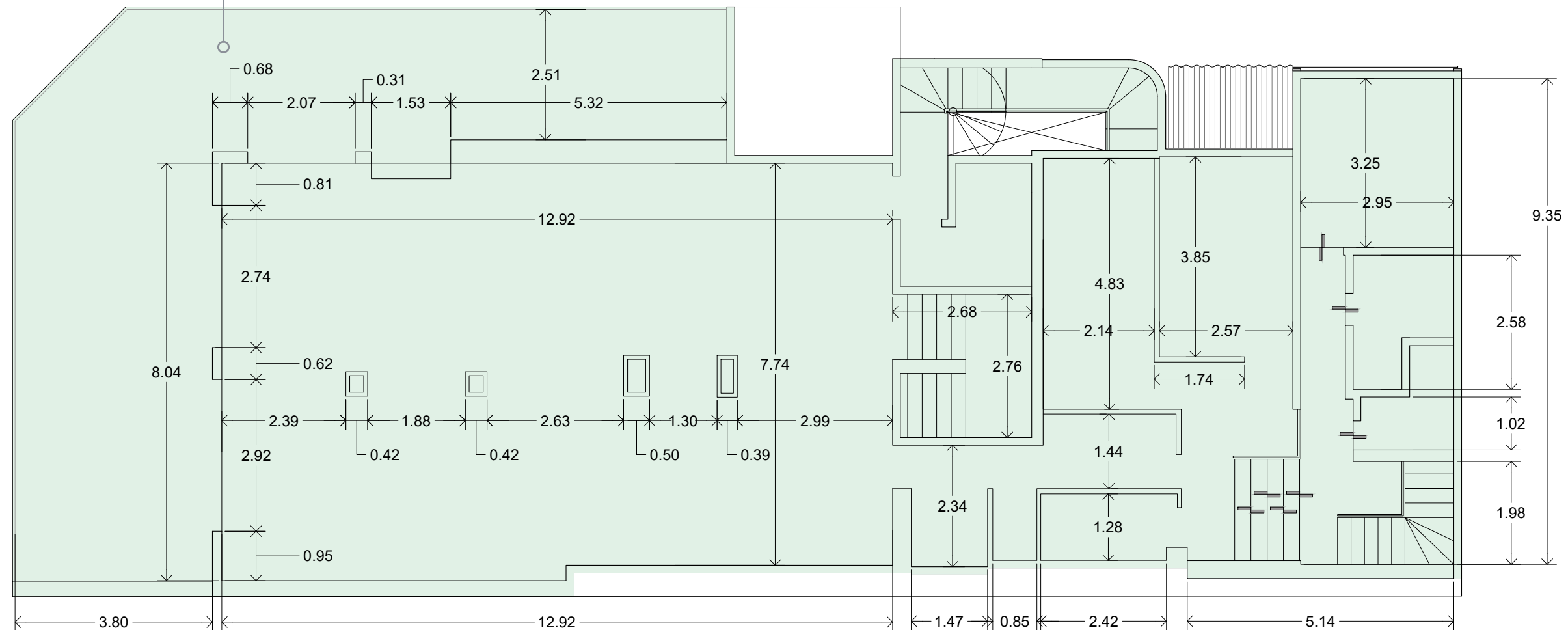
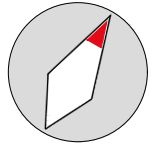
**LEVANTAMIENTO ARQUITECTÓNICO**  
Revisión 00 - Septiembre 24, 2020.

# Planta Alta

Planta General de Trazo

## Mariano Escobedo 434

CALZADA GENERAL MARIANO ESCOBEDO No.434,  
COLONIA ANZURES,  
DELEGACIÓN MIGUEL HIDALGO,  
C.P. 11590, CIUDAD DE MÉXICO



### \* NOTAS IMPORTANTES:

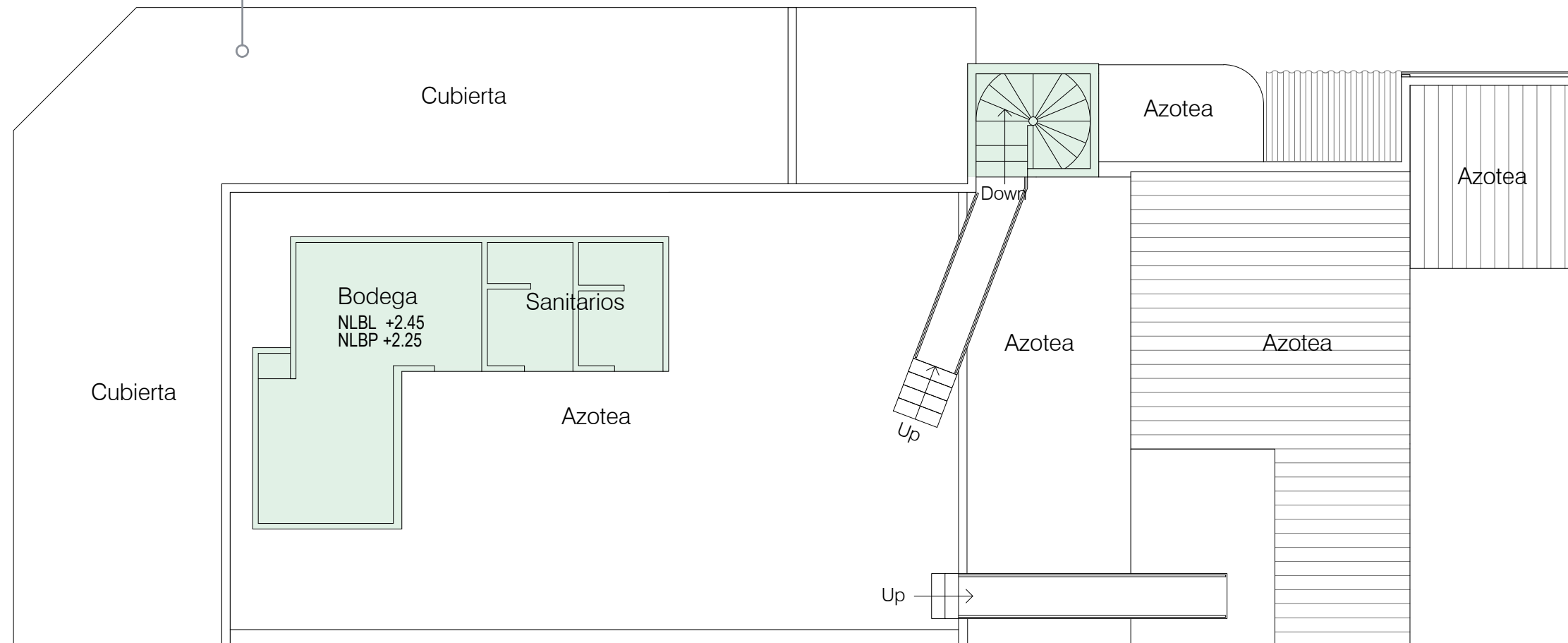
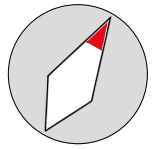
- Las áreas resultantes del presente análisis consideran unicamente las plantas arquitectónicas incluidas en este paquete; en caso de que el desarrollo del proyecto ejecutivo contemple áreas adicionales o se modifiquen; este análisis quedara anulado y deberá ser actualizado.
- El presente plano arquitectónico deberá cotegarse contra las dimensiones expresadas en las escrituras correspondientes, en caso de existir inconsistencias, este análisis quedara anulado y deberá ser actualizado.
- Antes de cualquier ejecución se deberán confirmar las dimensiones en sitio.

# ○ Nivel Azotea

Planta General Arquitectónica

## Mariano Escobedo 434

CALZADA GENERAL MARIANO ESCOBEDO No.434,  
COLONIA ANZURES,  
DELEGACIÓN MIGUEL HIDALGO,  
C.P. 11590, CIUDAD DE MÉXICO



### \* NOTAS IMPORTANTES:

- Las áreas resultantes del presente análisis consideran unicamente las plantas arquitectónicas incluidas en este paquete; en caso de que el desarrollo del proyecto ejecutivo contemple áreas adicionales o se modifiquen; este análisis quedara anulado y deberá ser actualizado.
- El presente plano arquitectónico deberá cotegarse contra las dimensiones expresadas en las escrituras correspondientes, en caso de existir inconsistencias, este análisis quedara anulado y deberá ser actualizado.
- Antes de cualquier ejecución se deberán confirmar las dimensiones en sitio.

### TABLA DE ÁREAS CONSTRUIDAS

● Nivel Azotea	28.45 m2
● Nivel Planta Alta	279.73 m2
● Nivel Planta Baja	292.71 m2
<b>Área Construida Total</b>	<b>600.89 m2</b>



**ALEJANDRO PÉREZ**  
SENIOR MANAGING DIRECTOR  
alejandro.perez@ngkf.com

**PEDRO HERNÁNDEZ**  
CAPITAL MARKETS | ASSET DISPOSITION  
pedro.hernandez@ngkf.com

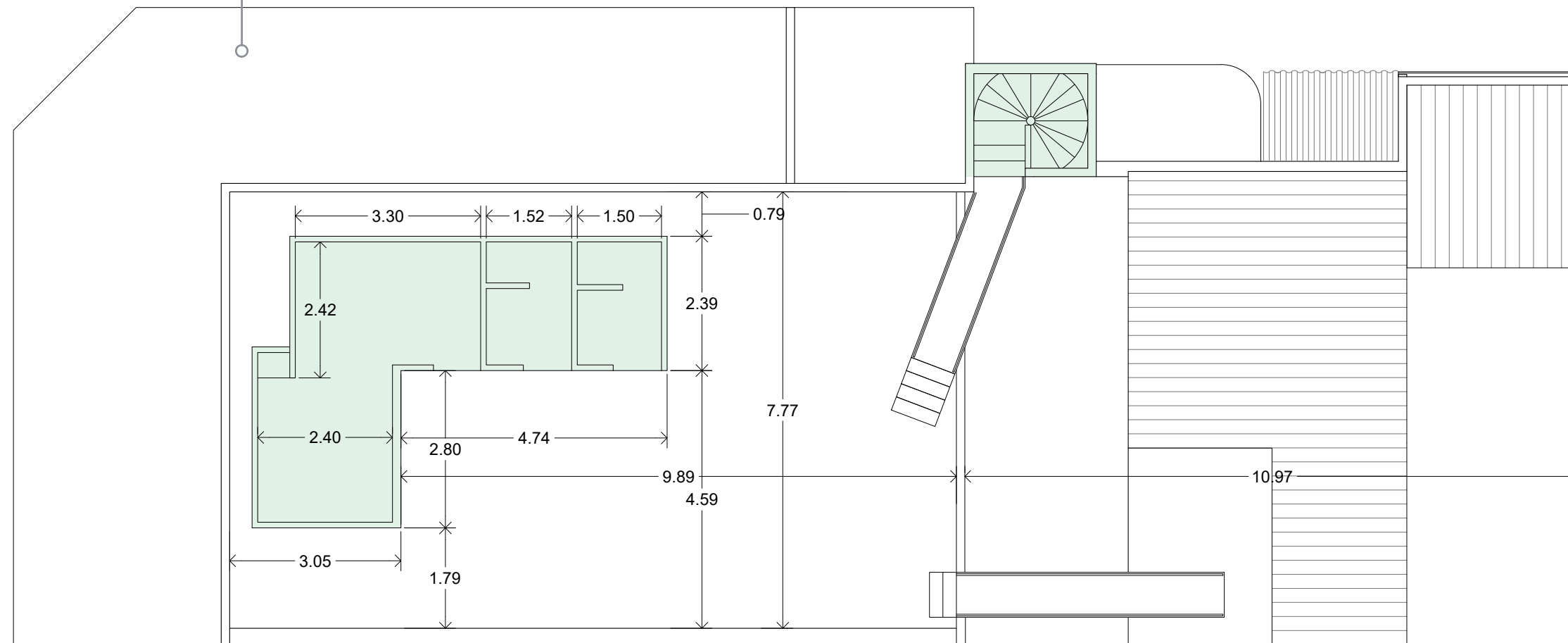
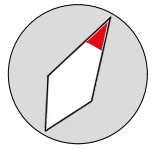
**LEVANTAMIENTO ARQUITECTÓNICO**  
Revisión 00 - Septiembre 24, 2020.

# Nivel Azotea

Planta General de Trazo

## Mariano Escobedo 434

CALZADA GENERAL MARIANO ESCOBEDO No.434,  
COLONIA ANZURES,  
DELEGACIÓN MIGUEL HIDALGO,  
C.P. 11590, CIUDAD DE MÉXICO



### \* NOTAS IMPORTANTES:

- Las áreas resultantes del presente análisis consideran unicamente las plantas arquitectónicas incluidas en este paquete; en caso de que el desarrollo del proyecto ejecutivo contemple áreas adicionales o se modifiquen; este análisis quedara anulado y deberá ser actualizado.
- El presente plano arquitectónico deberá cotegarse contra las dimensiones expresadas en las escrituras correspondientes, en caso de existir inconsistencias, este análisis quedara anulado y deberá ser actualizado.
- Antes de cualquier ejecución se deberán confirmar las dimensiones en sitio.



**ALEJANDRO PÉREZ**  
SENIOR MANAGING DIRECTOR  
alejandro.perez@ngkf.com

**PEDRO HERNÁNDEZ**  
CAPITAL MARKETS | ASSET DISPOSITION  
pedro.hernandez@ngkf.com

**LEVANTAMIENTO  
ARQUITECTÓNICO**  
Revisión 00 - Septiembre 24, 2020.

