

BODEGA INDUSTRIAL EN RENTA

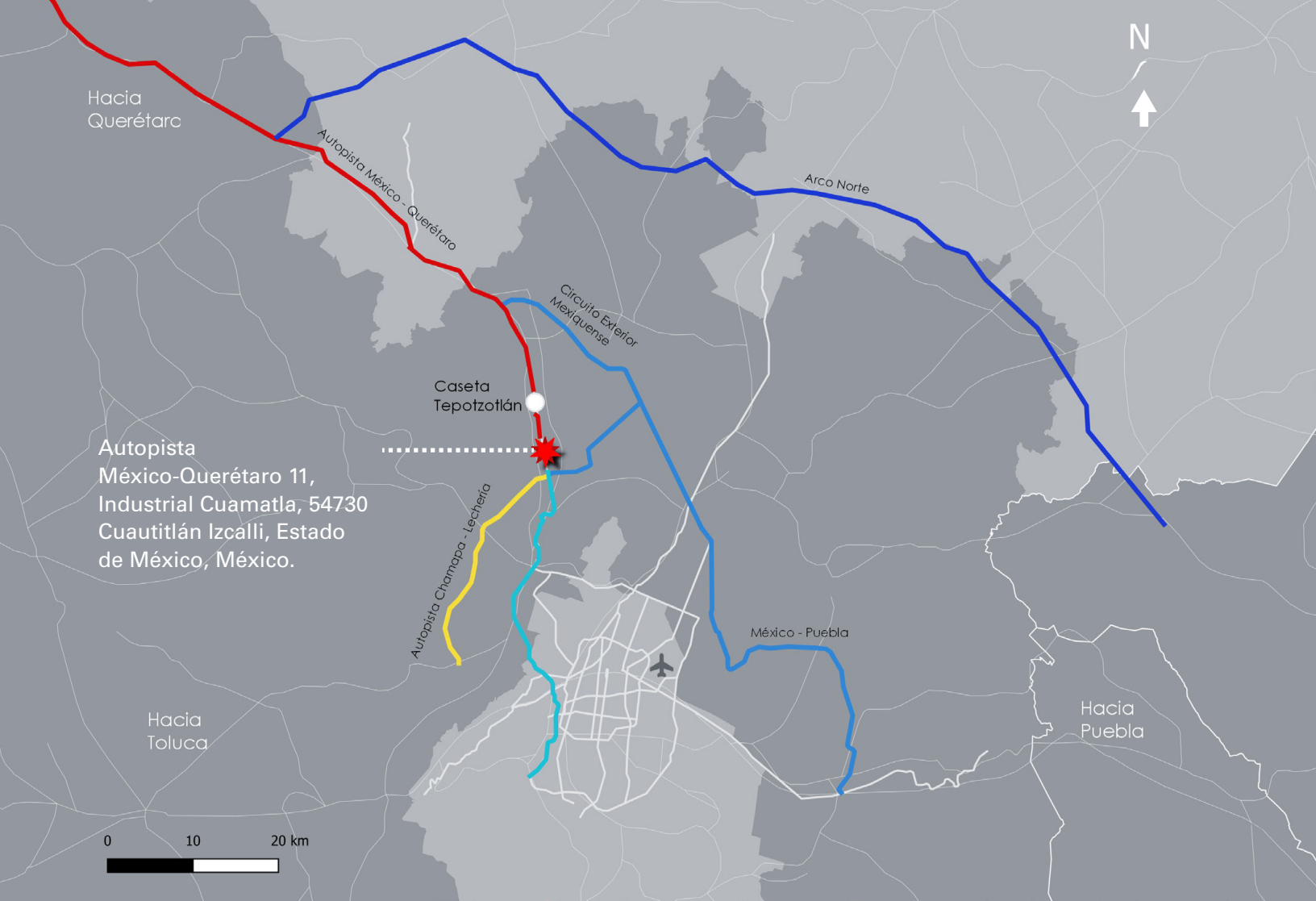
Industrial Cuamatla, Cuautitlán, Estado de México

- Área del terreno: 20,000 m²
- Área de la nave: 6,878.07 m²
- Excedente de terreno: 6,842.68 m²
(Propietario puede hacer construcción a la medida en excedente de terreno).



► Especificaciones:

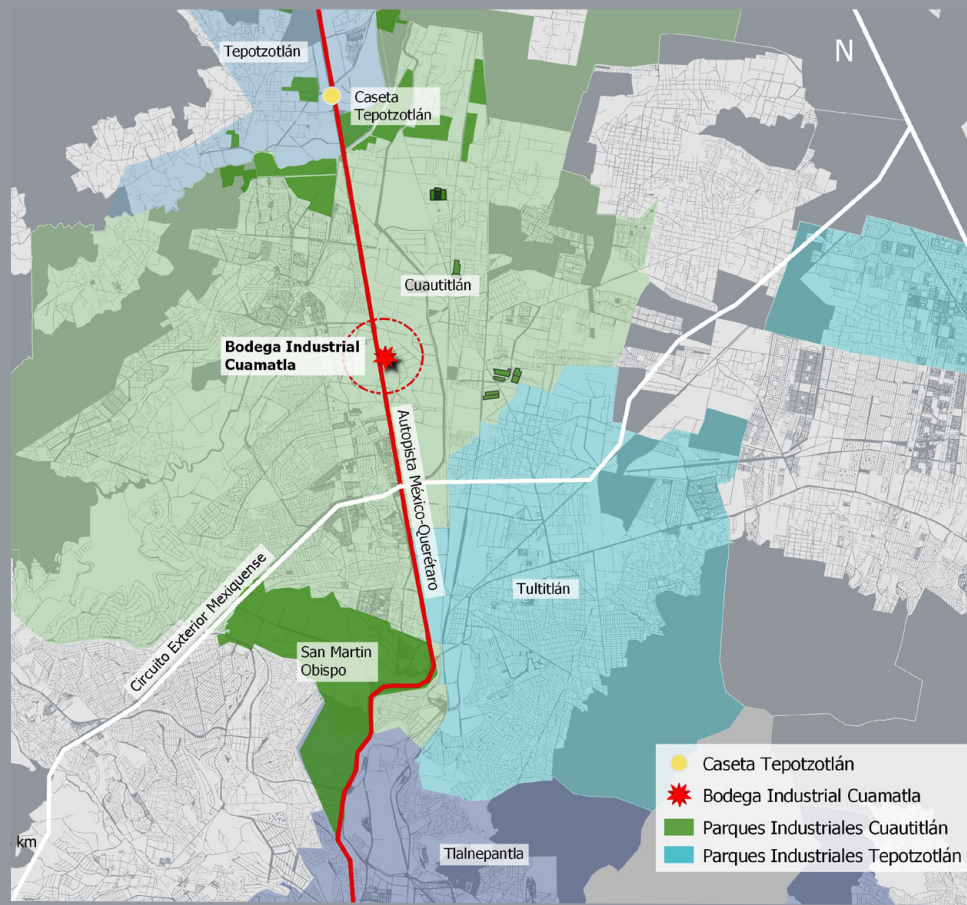
- Configuración de la bodega: Cross-Dock
- Altura libre: 6m
- Andenes de carga y descarga corrido (3 puertas)
- Muros: Block
- Pisos de alta resistencia
- Techos: Lamina tipo KR-18
- Luz Natural: 7%
- Uso de Suelo: Industria grande no contaminante & corredor urbano CRU-V
- Todos los servicios
- Frente sobre periférico: 85m aprox.
- 2 Subestaciones eléctricas de 1,000 KVA's c/u
- 2 Cisternas de 30,000m³ y 15,000m³



Industrial Cuamatla

Ubicado en la zona más importante del corredor norte de la Zona Metropolitana de la Ciudad de México, la zona Industrial de Cuamatla, en Cuautitlán, con 80 m de frente sobre la Autopista México - Querétaro y a solo 500 m del trébol de distribución hacia el norte o sur.

Además, cuenta con accesos directos a las vías terrestres más importantes de la zona y se localiza sobre la Autopista México - Querétaro 11, a solo 5 km de la caseta de cobro de Tepotzotlán.



NEWMARK

Vista interior
de la bodega



Vista Frontal acceso
a oficinas



Jorge A. Fabris
Managing Director
T +52.55.5980.2009
jorge.fabris@ngkf.com

Daniel Jouanen
Associate, Industrial
T +52.55.5980.2009
daniel.jouanen@ngkf.com

Patio de maniobras
y andenes de
carga y descarga
frontal.

