

Periférico Sur 4348

PERIFÉRICO SUR 4348
COL. JARDINES DEL PEDREGAL
COYOACÁN, CDMX

NEWMARK



Edificio boutique, ubicado en una de las zonas más exclusivas al sur de la Ciudad de México, rodeado de una variada dotación de servicios, localizado a pocos metros de la intersección de dos de las vialidades más importantes de la Ciudad.

Ideal para una sola empresa, consultorios, representaciones diplomáticas, casas de cambio, casas de bolsa, entre otros usos autorizados.

UBICACIÓN

ESTA PROPIEDAD SE UBICA SOBRE AV. PERIFÉRICO SUR No. 4348, COL. JARDINES DEL PEDREGAL.

TRANSPORTE PÚBLICO CERCANO, RUTAS DE PESEROS Y METROBÚS.

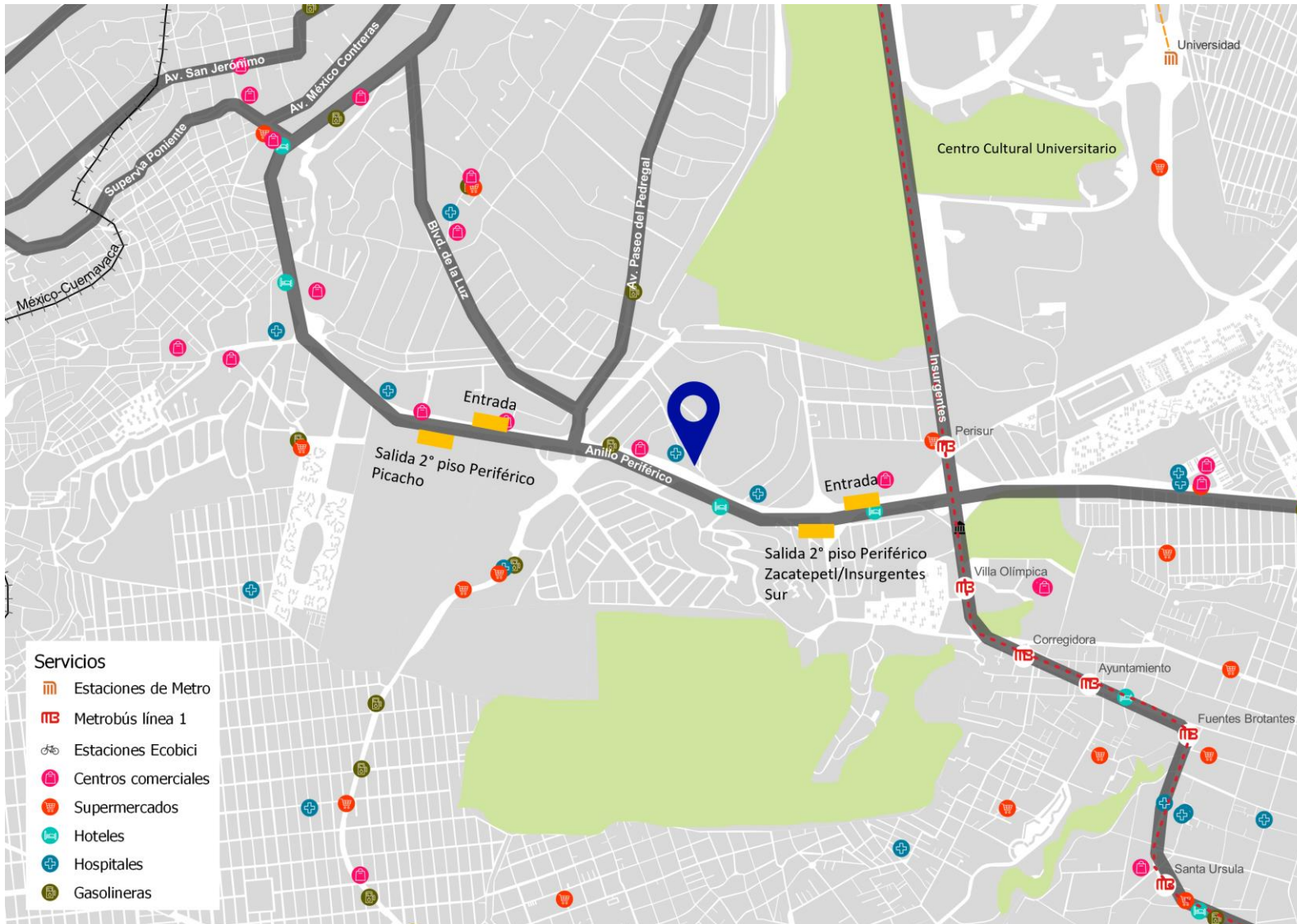
A POCOS METROS DE LA INTERSECCIÓN DE PERIFÉRICO Y AV. DE LOS INSURGENTES SUR.

GRAN VARIEDAD DE CENTROS COMERCIALES CERCANOS, COMO PERISUR, PLAZA CUICUILCO, GRAN SUR, PLAZA SANTA TERESA, ENTRE OTRAS.

HOTELES CERCANOS.

ACCESO CERCANO AL SEGUNDO PISO DEL PERIFÉRICO

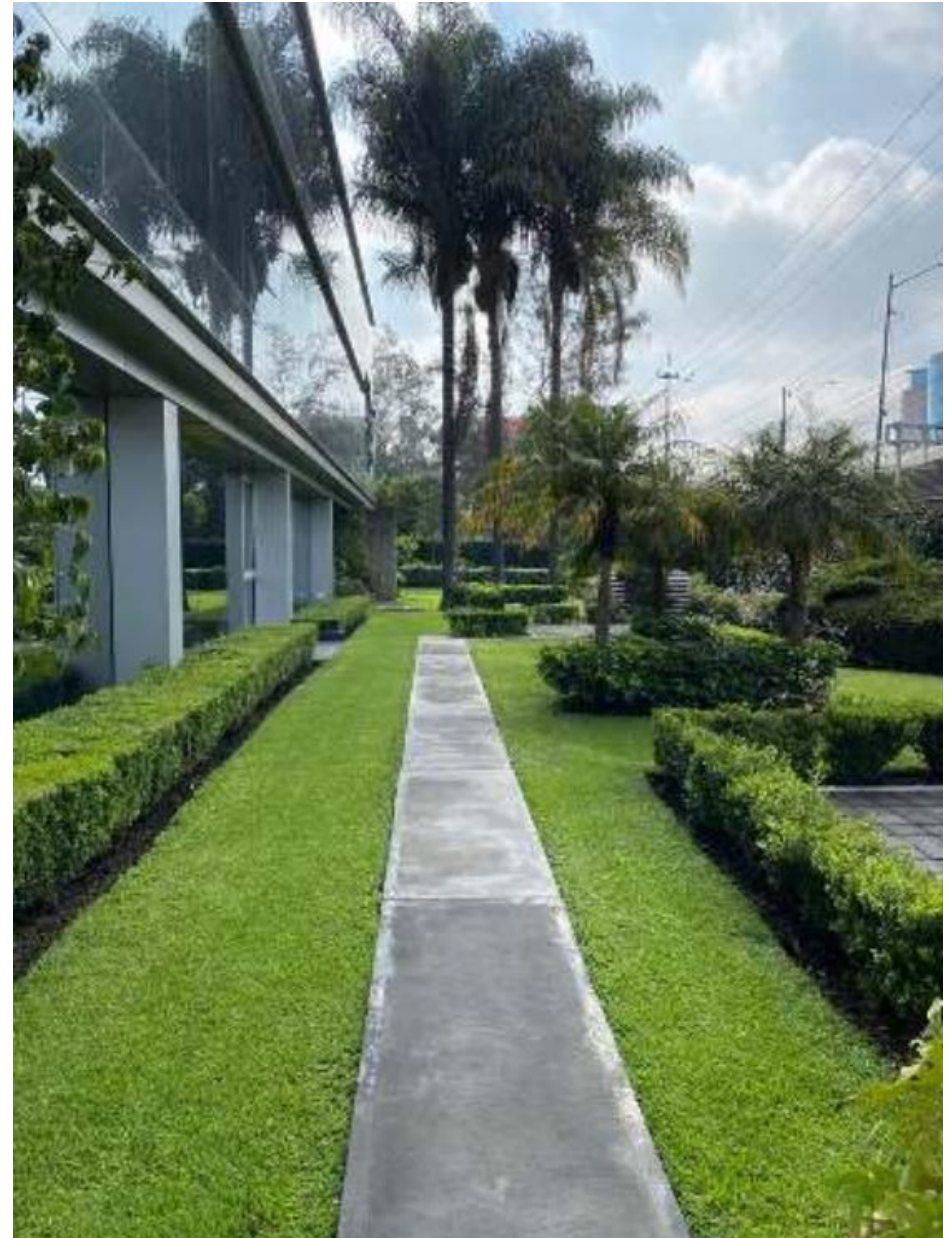
nmrk.com



PERIFÉRICO SUR 4348

Características Generales

- 3.319.76 m2 rentables
- 2,640 m2 de terreno
- 2 niveles de oficina + PB + sótano de estacionamiento
 - P.B. 1,297.23 m2 Rentables 1,266.41 Útiles
 - 1 1,011.27 m2 Rentables 980.45 Útiles
 - 2 1,011.27 m2 Rentables 980.45 Útiles
 - Total 3,318.76 m2 Rentables 3,227.31 Útiles
- Ideal para una sola empresa
- Jardines interiores
- 86 cajones de estacionamiento techados y 9 lugares para visitas
- Exclusa de acceso peatonal

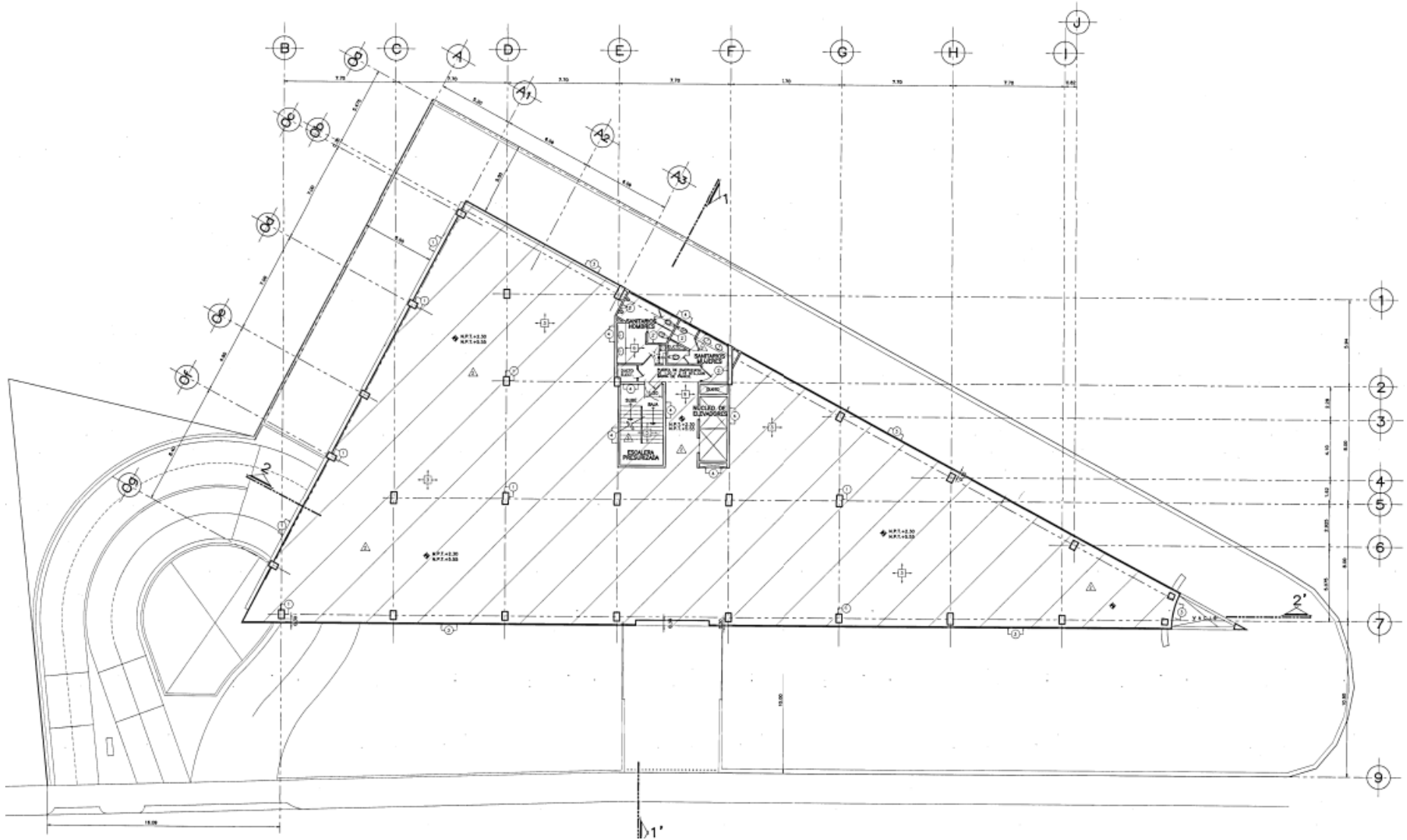


Características Técnicas

- Espacios 100% acondicionados con plafón, iluminación, sistema eléctrico, piso, sanitarios en cada nivel
 - Dos elevadores para pasajeros
 - Equipo hidroneumático duplex
 - Hidrantes
 - Aire acondicionado central
 - Altura de entrepiso de 3.25 m
- Escalera presurizada y puertas resistentes al fuego
 - Subestación eléctrica de 150 Kva's
- Planta de emergencia de 60 Kw para áreas comunes



Planta Tipo



PERIFÉRICO SUR 4348





PERIFÉRICO SUR 4348



PERIFÉRICO SUR 4348



Periférico Sur 4348

Prepared by:

Iván González
t +52-55-5980-2000
ivan.gonzalez@nrmk.com

Mari Carmen Terrés
t +52-55-5980-2011
Maricarmen.terres@nrmk.com

La información aquí contenida, fue obtenida de fuentes consideradas como confiables, sin embargo Newmark, no se responsabiliza por errores en la misma, será obligación del interesado su verificación, Newmark no se hace responsable sobre la veracidad de la misma, esta información podrá cambiar sin previo aviso sin responsabilidad para Newmark o el propietario.

NEWMARK