

EN VENTA

Propiedad Las Cumbres

Avenida Transísmica, Las Cumbres, Panamá

Área

154,770.80 m²

Precio de venta

\$17,000,000

Precio/m²

\$110 / m²

Tipo de propiedad

Para Desarrollo

Características Principales

- Colindante a la vía principal
- 3 accesos:
 - Ave. Transísmica
 - Ave. Las Lajas
 - Calle Sergio González
- Retorno a 300 metros

Para mayor información:

Luigi Bemporad

Associate Director

t +507.6671.5525

luigi.bemporad@nmrk.com

Adrián Díez

Associate Director

t +507.6618.0688

Adrian.diez@nmrk.com

Pacific Center, Piso 20
Punta Paitilla, Panamá



centroamerica.nmrk.lat

NEWMARK

Zonificación

ZM2

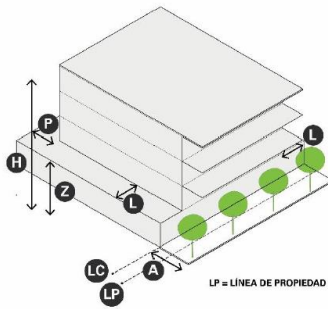
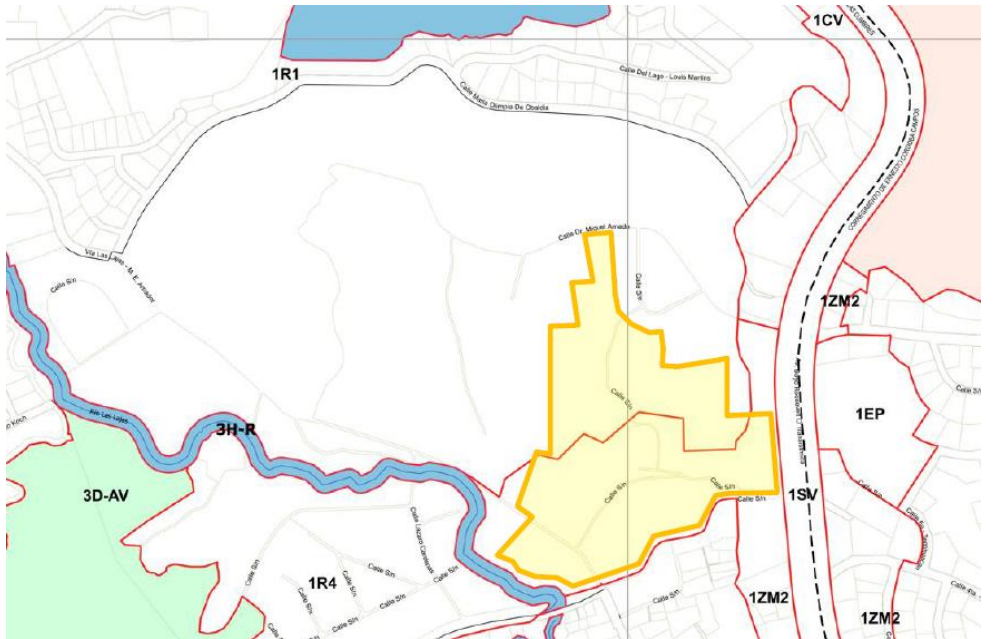
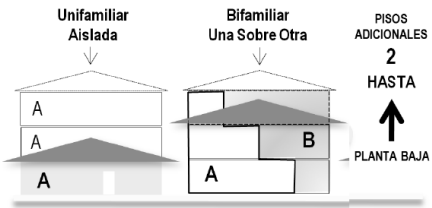


DIAGRAMA ESQUEMÁTICO

R1





Instalaciones

